

Vente du Vendredi 06 Juillet 2018 à 14:00

ENTIER MOBILIER D'UNE VILLA DU GERS & A DIVERS

Exposition publique

le Mercredi 04 Juillet 2018 de 14h00 à 18h00

le Jeudi 05 Juillet 2018 de 10h00 à 12h00 et de 14h00 à 18h00

Lot No**Description**

- 1** ORIGINAL PORTE-PIQUES en argent en forme de chimère enroulement sur un socle chantourné, reposant sur quatre petits pieds.
Maître-orfèvre Martial FRAY.
Haut. 18 cm ; Poids brut 217g

100 / 150 €



- 2** DEUX TIMBALES en argent, un gobelet uni avec col en jonc, Paris, 1798-1808 (chocs et réparation), l'autre ciselé de feuilles et marqué Charles, vers 1900.
Poids brut 116g

30 / 50 €



- 3** BOUGEOIR à main en argent ciselé de godrons torsés et feuilles d'eau.
Poids brut : 200g

60 / 80 €



- 4** QUATRE SALERONS en argent représentant des chars tenus par un putto. Style Louis XV
Hanau (Allemagne)
Long. 12 cm
Poids total brut : 715g env.

800 / 1 200 €



- 5** LEGUMIER en argent, de forme navette à doucine, sur piédouche, les anses en têtes d'aigle, le col à frise de raies-de-coeur, le couvercle avec prise en forme de cygne sur des roseaux.
Style Empire.
Haut. 19 cm ; Larg. 37 cm ; Poids brut : 1495 g

500 / 800 €



- 6** PAIRE DE SAUCIERES ovales sur présentoir en argent mouluré et ciselé, à décor de têtes de bélier, filet de rubans.
Travail Allemand du XIXe siècle.
Haut. 11 cm ; Long. 20 cm ; Prof. 12 cm ; Poids brut : 1kg129

600 / 800 €



Lot No**Description**

- 7** DEUX PETITS POTS A CREME de modèle et de taille différents en argent, l'un à panse aplatie à décor ciselé d'un cartouche et d'une frise à la grecque, reposant sur un piétement rocaille (orfèvre Debain Elamant ; Haut. 11 cm ; Poids : 153g), l'autre à décor godronné, piétement rocaille (orfèvre Frayer ; Haut. 10 cm ; Poids : 110g)

120 / 150 €



- 8** DOUBLE PORTE HUILIER-VINAIGRIER sur plateau rond, en argent uni, à décor de pieds en forme de pilastre et sphinges ailées, le plateau à galerie ajouré de palmettes et cygnes, reposant sur quatre pieds feuillagés.
Paris, 1797-1809 (grosse garantie). Orfèvre LPN.
Haut : 32 cm ; Diam. 25 cm - Poids : 1kg180
(Légers chocs en ceinture)
JOINT : QUATRE BURETTES en cristal taillé à décor de guirlandes de fleurs avec leur bouchon (une accidentée au col). Haut. 22 cm

700 / 900 €



- 9** FLAMBEAU et une bobèche en argent, la base ronde à contours et ressauts surmontés de filets, le fût balustre, le binet cylindrique.
Poinçon du maître-orfèvre Johann Gottfried STAHL, reçu en 1759
Strasbourg 1766-1767
la bobèche (accidentée) travail français après 1838.
Haut : 25 cm - Poids : 706 g.

600 / 800 €



- 10** FLAMBEAU en argent, la base ronde à contours et ressauts, le fût triangulaire à pans, coquilles et volutes, le binet à pans coupés,
gravé sur la base des initiales D.P
Poinçon du maître orfèvre Jean-Baptiste Leroux, reçu en 1746
Lille 1773-1774
Haut : 27 cm - Poids : 606 g

600 / 800 €



- 11** SUCRIER ovale à deux anses en argent à décor de cartouche et angelot dans des guirlandes de fleurs ajouré et couvercle à prise de cupidon, reposant sur quatre petits pieds bélier.
Intérieur verre bleu.
Fin du XIXe siècle
Long. 22 cm - Poids : 862g
JOINT : PETIT MOUTARDIER de même modèle intérieur bleu. Haut. 13 cm - Poids : 218g
(Le couvercle séparé)

600 / 800 €



Lot No**Description**

- 12** VERSEUSE en argent uni, couvercle à prise fruit, manche en bois noirci.
Haut. 22 cm - Poids brut : 430g
(Chocs)
100 / 150 €
- 13** PETITE TASSE ET SOUS-TASSE en argent ciselé d'une frise de feuillage.
Poids brut : 170g
50 / 80 €
- 14** CHOCOLATIERE égoïste en argent, le corps uni à bec et prise latérale en bois noirci tourné,
couvercle à doucine à frise de palmettes.
Paris, 1818-1838.
Poids brut : 258g
(chocs, prise du couvercle remplacé en bois)
80 / 120 €
- 15** DEUX TASSES ET SOUS-TASSES en argent, l'une à décor de frises rocaille, l'autre de rinceaux
dans des motifs en mirhab.
Poids brut total 256g
80 / 120 €
- 16** PLATEAU en argent rectangulaire de forme chantournée intérieur guilloché et chiffré BD.
36 x 50 cm
Poids total : env. 2kg
1 000 / 1 200 €
- 17** PELLE A TARTE en argent uni ciselé à décor d'une guirlande de fleurs et feuillages, attache de
forme coquille, manche en ivoire chiffré BB.
Paris, 1819-1838 (grosse garantie).
Long. totale : 33 cm ; Poids total brut : 177g
100 / 120 €



Lot No**Description**

- 18** QUATRE SALERONS ovales en argent ajouré représentant des putti soutenant un cartouche et guirlandes de fleurs, pilastres, reposant sur quatre pieds griffes, intérieur bleu (un très légèrement accidenté).
XIXe siècle.
Long. 8 cm - Poids : 156g
(Chocs)



250 / 300 €

- 19** PETIT MOUTARDIER en argent ajouré à décor de quatre pieds en forme de pilastres et de sphinges ailées, reposant sur des pieds griffe, guirlande de palmettes, couvercle à prise en pomme de pin, anse à décor de feuille d'acanthé, intérieur de verre bleu.
Paris, 1797-1809.
Haut. 10 cm - Poids brut : 134g
(Manque la cuillère)



120 / 150 €

- 20** BOÎTE A CIGARETTES en argent (925), intérieur bois, monogrammée BJN et signée J.E.
CALDWELL & Co à Philadelphie.
Haut. 3,5 cm ; Larg. 22,5 cm ; Prof. 12,5 cm
Poids brut : 770g



100 / 150 €

- 21** COUVERT A DECOUPER, manches en argent fourré, à motif de cannelures et coquilles, style Louis XVI. Dans son écrin.



20 / 30 €

- 22** SUITE DE MANCHES A GIGOT en argent fourré modèles rocaille comprenant
- 12 petits manches à cotelettes en argent fourré et métal : Poids total brut : 168g
- 6 manches manches argent fourré. Poids total : 132g
- 1 manche à gigot en argent fourré : Poids 130g
Poids total brut : 430g



120 / 150 €

Lot No**Description**

- 23 MONTURE DE HUILIER-VINAIGRIER en argent mouluré et ciselé à décor ajouré de guirlandes feuillagées, cartouches au noeud chiffré W, reposant sur quatre petits pieds rocaille.
Style Louis XV, fin du XIXe - début du XXe siècle.
Haut. 28 cm ; Larg. 25 cm ; Prof. 11 cm - Poids brut : 581g
(Sans les burettes)

300 / 600 €



- 24 CINQ FLACONS de tailles différentes de forme balustre en cristal taillé bouchon en argent à décor de filets de perles ou frises. (Haut du plus grand. 29 cm)
JOINT : PLATEAU chantourné en métal argenté. 23 x 30 cm

100 / 150 €



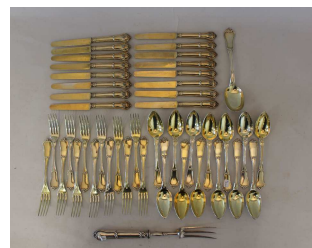
- 25 J.BELLARA
IMPORTANTE MENAGERE en argent uni à décor de filets de rubans, et rocaille, chiffrée RB,
comprenant : 166 PIECES, Poids total brut : 7kg776:
-34 GRANDES FOURCHETTES. Poids total : 1kg632
-12 GRANDES CUILLERES. poids total : 1044g
-12 GRANDS COUTEAUX, manche argent fourré et lame en inox . Poids total brut : 612g
-12 PETITS COUTEAUX en manche argent fourré et lames argent. Poids total : 504g
-12 PETITS COUTEAUX en manche argent fourré et lames acier. Poids total brut : 432g
-12 PETITES FOURCHETTES en argent. Poids total : 444g
-12 PETITES CUILLERES en argent. Poids total : 792g
-12 FOURCHETTES A POISSON en argent. Poids total : 660g
-12 COUTEAUX A POISSON en argent. Poids total : 768g
-12 FOURCHETTES A HUITRES. Poids total : 300g
-12 PETITES CUILLERES A DESSERT. Poids total : 348g
-12 PETITES CUILLERES A MOKA. Poids total : 240g
JOINT : COFFRET en bois chiffré RB, comprenant 34 PIECES DE SERVICE en argent, le premier plateau comprenant deux pelles à gateaux, deux pelles à glace, deux pinces à sucre, deux soupoudreuses, deux cuillères coquilles : poids total 1017g
Le deuxième plateau comprant : 2 pelles à tarte, 2 cuillères à crème, 2 couteaux à gâteaux en argent, 1 autre lame acier, 6 pièces bonbon, pince à sucre, (il manque la deuxième): poids total brut : 1211g
Le troisième plateau comprant : 2 fourchettes de service à poisson, 2 couteaux de service à poisson, 2 pinces à asperges, 2 cuillères à ragout et 2 cuillères à sauce. Poids total : 1437g
(manques)

5 000 / 6 000 €



- 26 MENAGERE à entremets en argent doré (vermeil), modèle à noeuds gordien, chiffré OD,
comprenant 44 pièces soit 13 cuillères, 16 couteaux lames vermeil, 13 fourchettes, 1 cuillère à servir et 1 pique à gigot (fourchette en métal).
Différents orfèvres
Poids brut total: 2187g
(usures à la dorure)

800 / 1 000 €



Lot No**Description**

- 27 MAISON ODIOT
PARTIE DE MENAGERE en argent modèle à rinceaux, chiffré DJC, comprenant six petits couteaux, manche argent fourré, lame acier à bout rond, un grand couteau (idem), cinq fourchettes, une paire de cuillères à sauce, une cuillère à saupoudrer, une louche et une paire de ciseaux à raisin, .
Maître orfèvre PR & Cie.
Poids brut total : 1kg375

350 / 400 €



- 28 MAISON ODIOT
SUITE DE NEUF FOURCHETTES et UNE PETITE CUILLERE en argent, modèle à entrelacs, chiffrées DD.
Poids : 513g

250 / 300 €



- 29 MAISON ODIOT
NEUF GRANDS COUTEAUX manches en argent fourré à décor de rinceaux, lame acier signées.
Maître orfèvre PR & Cie.
Poids brut total : 994g

80 / 120 €



- 30 PINCE à sucre en argent.
JOINT : TIMBALE de forme tulipe en argent.
Haut. 11,2 cm

50 / 80 €



- 31 ENSEMBLE DE COUVERTS en argent dépareillé, comprenant:
- 2 cuillères et 1 fourchette, 1819-1838
- 1 couverts, Province, 1798-1809
- 3 fourchettes et 3 cuillères, XVIIIe siècle
- 3 petites cuillères.
Poids total : 848g

300 / 400 €



Lot No**Description**

- 32 CAFETIERE en argent à côtes, chiffrée, pieds en agrafes feuillagées, prise du couvercle en fleur.
Maître-orfèvre Bonnesoeur.
Poids brut 475g - Haut. 22,5 cm

150 / 200 €



- 33 TROIS ELEMENTS DE BOBECHES en argent dont une paire.
Poids total brut : 61g

A CHARGE DU CONTROLE

30 / 40 €



- 34 [ORFEVRERIE] - Jean THUILE - 5 vol.
- L'Orfèvrerie du Languedoc du XIIe au XVIIIe siècle, généralités de Montpellier et de Toulouse, 2 tomes, ed. Causse & Cie, Montpellier, 1966 et 1968.
- L'Orfèvrerie du Languedoc généralités de Montpellier et de Toulouse, répertoire des Orfèvres, 3 tomes, ed. Schmied, Paris, 1964 à 1969.
(les 5 vol. en couverture toilée, avec mouillures et humidité)

400 / 600 €



- 35 BERNARDAUD - LIMOGES - MODELE HORTENSE
PARTIE DE SERVICE DE TABLE ET SON SERVICE A CAFE comprenant : 79 PIECES en porcelaine blanche à décor vannerie en relief et camaïeu bleu à la brindille :

- 12 assiettes plates D. 24,8 cm
- 12 assiettes creuses
- 23 assiettes à dessert D. 20,8 cm
- 2 soupières couvertes
- 1 saladier rond
- 1 saucière à plateau adhérent
- 2 plats ronds
- 2 plats ovales
- 12 sous-tasses à café
- 10 tasses à café
(très légères égrenures sur la saucière)

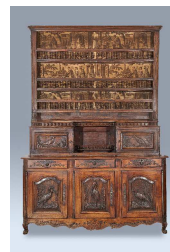
200 / 300 €



Lot No**Description**

- 36** IMPORTANT VAISSELIER " de chasse " en chêne teinté à quatre rangs de vaisselle en partie haute et deux portes coulissantes à décor richement sculpté de gibiers d'eau, trois tiroirs en ceinture et ouvrant par trois portes en partie basse à décor richement sculpté en bas-reliefs de faisan, échassier et aigrette, reposant sur des petits pieds cambrés.
Travail régional du XIXe siècle.
Haut. 277 cm ; Larg. 190 cm ; Prof. 64 cm
(Meubles en trois parties)

400 / 600 €



- 37** Thomas CARTIER (1879-1943)
Le Cerf
Epreuve en bronze à patine brune, signée sur la terrasse.
Haut. 50 cm - Long. 31 cm
(faiblesse à un bois)

300 / 400 €



- 38** TAPISSERIE dite "Verdure" à décor de château et pont avec héron et canard.
Aubusson, XVIIIe siècle
Haut. 260 cm - Larg. 260 cm
(Restaurations)

600 / 800 €



- 39** BACCARAT
PARTIE DE SERVICE en cristal taillé de palmettes, modèle Piccadilly, comprenant 44 pièces, soit : 12 verres à eau, 12 verres à vin rouge, 12 verres à vin blanc, 6 flûtes et 2 carafes avec bouchons. (2 verres avec égrenures)

200 / 300 €



- 40** BACCARAT
VASE chantourné en cristal taillé à pointes de diamants et cannelures signé et marqué Palais du Louvre 1951, reproduction.
Haut. 27 cm
(légères égrenures)

80 / 120 €



Lot No**Description**

- 41** BACCARAT
COUPE en cristal taillé à côtes torsées sur un piétement en régule figurant des dauphins
entrelacés.
Haut. 26 cm ; Diam. 23,5 cm

100 / 120 €



- 42** BACCARAT
CENDRIER hexagonal en cristal taillé.

20 / 30 €



- 43** Dans le goût de BACCARAT
VASE en cristal taillé de forme balustre.
Haut. 29 cm
JOINT : SAINT-LOUIS, PETIT VASE soliflore en cristal tourné.

10 / 30 €



- 44** VITRINE rectangulaire en marqueterie dite "Bouille" de laiton gravé sur fond d'écaillés brunes,
ouvrant à deux portes vitrées et ceintrées, reposant sur des pieds toupies, plateau à décor de deux
scènes à la Berain, beaux décors rayonnant sur les côtés.
Epoque Napoléon III.
Haut. 90 cm ; Larg. 102 cm ; Prof. 41 cm
(Soulèvements)

500 / 600 €



- 45** TABLE demi-lune pouvant former table ronde en merisier façon acajou à filet de laiton, le plateau
abattant, reposant sur quatre pieds gaine.
Haut. 76 cm ; Larg. 90 cm ; Prof. 45 cm

80 / 120 €



- 46** QUATRE CHAISES gondole en acajou et placage d'acajou pied sabre.
Epoque Louis-Philippe
(assise à châssis)

100 / 200 €



Lot No**Description**

47 Henri MONTASSIER (1880-1946)
Les Vendeurs de fruits au souk
Huile sur panneau, signée en bas à gauche.
21,8 x 27 cm

300 / 400 €



48 A. MULLER
Marchands et leur âne
Huile sur toile signée en bas à droite.
22 x 35 cm
(Restauration)
Dans un cadre en bois doré, mouluré et stucué.

120 / 150 €



49 LUSTRE MONTGOLFIERE en cristal et laiton doré à six lumières et pampilles.
Fin du XIXe siècle.

80 / 120 €



50 TAPIS rectangulaire en laine jaune à décor de losanges rouges.
208 x 157 cm
(Tâche)

80 / 120 €



51 CHRISTOFLE
MENAGERE en métal argenté, modèle à baguettes de style Art Déco comprenant 73 pièces, soit :
12 grands couteaux lames inox, 12 grands couverts, 12 couverts à entremets, 12 petites cuillères
et 1 louche.
JOINT : MENAGERE DE COUVERTS A POISSON comprenant 24 pièces et couverts de service.
Dans des écrins.
(Bon état)

150 / 200 €



Lot No**Description**

52 ENSEMBLE DE PLATERIES en métal argenté, à contour mouvementé, comprenant un grand plateau ovale (Long. 45 cm), une paire de plateaux ovales (Long. 36 cm) et deux plats ronds (Diam. 36 et 29 cm)

150 / 200 €



53 DEUX PLATEAUX A ENTREMETS ronds en métal argenté, l'un à contour chantourné contenant trois éléments en cristal taillé (Diam. 25 cm) et l'autre à décor de frises de rubans et quatre éléments en cristal taillé (Diam. 27 cm)

50 / 100 €



54 LEGUMIER couvert en métal argenté à deux anses à décor de palmettes, frise d'oves, prise pomme de pin.
Long. 30 cm
JOINT : CORBEILLE ovale en métal argenté, à frise de godrons.

80 / 120 €



55 SERVICE A THE-CAFE en métal argenté modèle rocaille, comprenant un grand plateau à deux anses, une théière, une cafetière, un pot à sucre couvert et un pot à lait.
Style Louis XV.
Long. plateau 54 cm - Larg. 36 cm

150 / 200 €



56 PAIRE DE BOUTS DE TABLE à trois lumière en métal argenté, fût balustre, base chantournée.
Style Louis XV.
Haut. 23 cm
(argenture légèrement passée)

60 / 100 €



Lot No**Description**

- 57** PARTIE DE SERVICE en porcelaine blanche à bordure bleu roi et filet or chiffrée JLC comprenant:
- TRENTE HUIT ASSIETTES PLATES
- QUATRE COUPES SUR PIEDOUCHE
- UNE CORBEILLE AJOUREE
Paris, XIXe siècle
(bon état général, petites usures et rares égrenures)

300 / 500 €



- 58** SAINT-LOUIS
DIX VERRES A PIEDS en cristal teinté et taillé rouge et vert.
Haut. 19 cm

100 / 150 €



- 59** PAIRE DE CONFITURIER couverts en cristal taillé en pointe de diamant.
Haut. 20 cm
(bon état, léger fêlé à la base pour un)
JOINT: TROIS VERRES A PORTO et TROIS VERRES A VIN BLANC en cristal taillé de décor similaire.
(accidents sur un verre à vin blanc et petites égrenures)
ET UNE PAIRE DE SALERONS en verre moulé pressé à prise en métal argenté.

250 / 300 €



- 60** ORREFORS, Suède
SUITE DE 48 VERRES en cristal taillé sur pied à pans coupés comprenant : 12 verres à eau, 10 flûtes, 12 verres à vin rouge et 12 verres à vin blanc.
(Dans leur cartons d'origine)

300 / 400 €



- 61** PARTIE DE SERVICE A THE en porcelaine à décor émaillé de fleurs polychrome et filets or comprenant : une théière, deux sucriers couverts, deux pots à lait, une jatte, deux soucoupes.
(accident au couvercle et au bec verseur)

80 / 120 €



Lot No**Description**

62 MOUSTIERS
TROIS ASSIETTES en faïence blanche à décor polychrome de scène champêtre, taverne, l'aile
simulant un cordage avec fleurs.
Signées "fait par Moÿ Gilot 1773".
Diam. 25 cm
(une accidentée manque)

80 / 120 €



63 MARSEILLE
DEUX ASSIETTES chantournées en faïence polychrome à décor de roses.
Dans le goût de la Veuve Perrin
Diam. 24 cm

100 / 150 €



64 CHRISTOFLE pour GALLIA
LEGUMIER rond chantourné en métal argenté. Signé.
Diam. 26 cm
JOINT : ERCUIS
CORBEILLE ovale chantournée en métal argenté. Long. 30 cm

80 / 120 €



65 CHRISTOFLE pour COLL-GALLIA
BRIQUET DE TABLE en métal argenté modèle "Colibri" à filet de perles. Signé.
Haut. 10 cm

40 / 80 €



66 Attribué à Marcel SANDOZE pour GALLIA
PAIRE DE SALIERES en métal argenté l'une en forme d'ours, l'autre en forme de fennec. Epoque
Art Deco.
Haut. 6 cm

20 / 30 €



Lot No**Description**

67 DEUX PAIRES DE PLATS ovales chantournés en métal argenté, à bordure à filets.
Style Louis XV.
Long. 50 cm et 36 cm

120 / 150 €



68 RAFRAICHISSEUR en métal argenté couvert à deux anses sur piédouche à godrons.
Haut. 24 cm
JOINT : VERSEUSE A ORANGEADE en métal argenté et verre avec réservoir à glace.

60 / 100 €



69 SAINT-LOUIS
PARTIE DE SERVICE en cristal comprenant pichet, carafon couvert, 6 verres à whisky, 9 gobelets,
3 verres à liqueur.
(Petites égrenures)

80 / 120 €



70 PARTIE DE SERVICE DE VERRES en cristal taillé de palmettes et diamants, comprenant environ
55 verres dont : 10 verres à eau, 14 verres à vin rouge, 12 verres à vin blanc, 12 verres à porto et
7 flûtes à champagne.
(6 verres avec fêles ou égrenures)

150 / 200 €



71 DIX SOUS-VERRES rond en cristal taillé en pointes de diamants, dans leur coffret d'origine.
Diam. 8 cm
(accidents à un)

40 / 80 €



72 PARTIE DE SERVICE DE VERRES à pieds en verre finement gravé d'entrelacs, comprenant 41
pièces, soit: 11 verres à eau, 11 verres à vin rouge, 7 verres à vin blanc, 9 coupes à champagne et
3 cafares avec bouchons.
(petit éclat sur un pied)

100 / 150 €



Lot No**Description**

73 JARDINIÈRE ovale en bronze argenté à deux anses richement ciselée ajourée d'entrelacs, intérieur en tôle. Fin du XIXe siècle. Long. 50 cm

JOINT : PAIRE DE BOUGEOIRS de forme balustre en bronze argenté. Haut. 25 cm

150 / 200 €



74 IMPORTANTE SOUPIÈRE sur piédouche couverte de forme balustre à deux anses, en métal argenté frise d'entrelacs, prise fruit. Haut. 35 cm ; Larg. 37 cm

80 / 120 €



75 CHRISTOFLE
SAUCIÈRE ovale sur piédouche en métal argenté, base mouvementée.
Long. 23 cm
JOINT : PETITE CUILLÈRE en métal argenté.

80 / 120 €



76 PAIRE DE SALIÈRE POIVRIÈRE en métal argenté l'un couvert avec petite cuillère sur quatre petits pieds, l'autre ouvert, intérieurs verre bleu.
JOINT: petite moulin à poivre.
Long. 6 cm

30 / 60 €



77 ERQUIS
SERVICE A THE-CAFE en métal argenté à bordure godronnée, anse en bois noirci, comprenant théière, cafetière, pot à lait et sucrier couvert.

40 / 80 €



78 LOT EN METAL ARGENTE comprenant :
- CORBEILLE chantournée, à décor de coquille. Long. 31 cm
- PLAT ovale. Long. 40 cm
- SUCRIER couvert à deux anses
- SUCRIER couvert à deux anses, prise en bois noirci. Art déco

50 / 100 €



Lot No**Description**

- 79** LOT DE METAL ARGENTE comprenant:
- BOÎTE A THE cylindrique
- SUCRIER à mufles de lion
- PETIT VASE soliflore
- COUPELLE à décor de roseaux

20 / 50 €



- 80** SERVICE DE NUIT en opaline blanche à filets ors, comprenant un plateau circulaire, une carafe et son bouchon et deux verres à pied.
Vers 1880-1900.

80 / 120 €



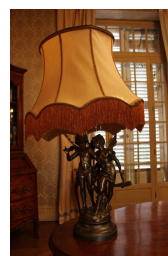
- 81** DAUPHIN en bronze argenté reposant sur une base en marbre rouge et noir.
XIXe siècle.
Haut. Totale : 39 cm
(Accidents et manques au marbre)

40 / 60 €



- 82** PIEDS DE LAMPE à fût en métal argenté représentant Cupidon et Sylphide, titré « confidence ».
Haut. 45 cm

80 / 120 €



- 83** D'après François BOUCHER
Vénus et l'amour
GRAVURE en couleurs ovale.
29 x 40 cm

10 / 30 €



- 84** COIFFEUSE en marqueterie de croisillons, plateau abattant découvrant un miroir, casiers latéraux, deux tiroirs et une tablette en ceinture, pieds cambrés.
Style XVIIIe siècle.
Haut. 75 cm ; Larg. 77 cm ; Prof. 50 cm

80 / 120 €



Lot No**Description**

- 85** PETIT CONFIDENT en bois laqué crème rechampi or, dossier cintré et ajouré à colonnettes, assise en angle.
Vers 1900.
Haut. 67 cm ; Larg. 127 cm

100 / 150 €



- 86** PETITE BIBLIOTHEQUE en bois relaqué crème, à façade galbée ouvrant par deux portes semi-vitrées biseautées et tiroir en partie basse.
Style Louis XV
Haut. 190 cm ; Larg. 85 cm ; Prof. 40 cm

200 / 300 €



- 87** MIROIR rectangulaire formant trumeau, à décor en partie supérieure d'une scène à l'antique en bas-reliefs représentant une scène de Vénus jouant avec des satyres, fronton rocaille, miroir biseauté.
Fin XIXe – début XXe siècle
156 x 74 cm
(légers manques de dorures)

150 / 200 €



- 88** ECRITTOIRE en placage de bois de rose et marqueterie de bois noirci ouvrant à un abattant découvrant casier, le dossieret découvrant encrier et serre-papier, signé Tahan fournisseur du roi, rue de la Paix n°30.
Epoque Restauration.
Haut. 20 cm - Larg. 34 cm - Prof. 30 cm

150 / 200 €



- 89** PETIT MIROIR DE TOILETTE en noyer et placage d'acajou ouvrant par un tiroir surmonté d'un miroir en fenestration.
XIXe siècle.
Haut. 38 cm ; Larg. 56 cm ; Prof. 26 cm
(Miroir cassé, manque de placage)

40 / 60 €



Lot No**Description**

90 Jean-Pierre LE CANN (XXe siècle)
Buste d'Aphrodite
Terre cuite laquée crème signée au dos.
Haut. 40 cm

50 / 100 €



91 Nu se coiffant
Epreuve en marbre blanc sur un socle en marbre gris.
Vers 1920.
Haut. 57 cm

150 / 200 €



92 Attribué à Hippolyte François MOREAU (1832-1927)
La Sortie du bain
Epreuve en marbre blanc sculpté en ronde-bosse.
Haut. 89 cm

2 000 / 2 500 €



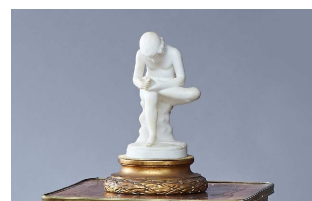
93 SUITE DE QUATRE FLACONS de toilettes de tailles différentes en cristal bouchon en argent
ciselé et chiffré.
Poids total : 300g
Haut. 19 cm - Haut. 17 cm - Haut. 10 cm - Haut. 7 cm
(éclat sur un bouchon)

80 / 120 €



94 D'après l'Antique
Le Tireur d'épingle
Marbre sculpté sur une base en bois doré.
Haut. 27 cm
(Tête probablement recollée)

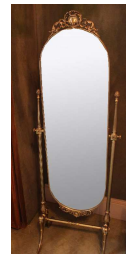
80 / 120 €



Lot No**Description**

- 95** MIROIR PSYCHEE ovale en métal doré, à fronton ajouré d'un cartouche, montants à colonnes cannelées et pommes de pins reposant sur quatre pieds enroulement.
Style Louis XV, XXe siècle.
Haut. 160 cm ; Larg. 49 cm
(2 éclats au miroir)

50 / 100 €



- 96** BELLE COMMODOE galbée en placage d'acajou blond et marqueterie de bois fruitier représentant des bouquets de fleurs, ouvrant par deux tiroirs sans traverse, riche ornementation de bronzes dorés et ciselés, les poignées en forme d'oiseau, chutes et piètement rocaille, dessus de marbre brèche.
Style Louis XV, seconde moitié du XXe siècle.
Haut. 94 cm ; Larg. 134 cm ; Prof. 56 cm
(Légers sauts au placage, légèrement insolé, manque clé)

700 / 1 000 €



- 97** MIROIR A PARECLOSES dans un cadre en bois sculpté, ajouré et doré à décor de rinceaux et fleurettes.
Epoque Louis XV.
160 x 94 cm

1 500 / 2 000 €



- 98** PAIRE DE PETITES TABLES DE CHEVET carrées en acajou et placage d'acajou blond à marqueterie de bois fruitier représentant des bouquets de fleurs, ouvrant en façade par une tablette, deux tiroirs et un tiroir latéral reposant sur un piètement cambré, ornementation de bronzes dorés, chutes, serrures, galerie.
Style Louis XV, seconde moitié du XXe siècle
Haut. 71 cm ; Larg. 34 cm ; Prof. 28 cm

150 / 200 €



- 99** Petrus Johannes SCHOTEL (1808-1865)
Marine
Huile sur toile signée en bas à gauche.
77 x 100 cm
(Restaurations)

1 500 / 2 000 €



Lot No**Description**

- 100** Ecole Française du XIXe siècle
Scène de pêche
Huile sur toile, dédiée au dos sur le châssis "Heureux d'avoir pu apprécier les brillantes qualités de Mr. Massion, comment l'avise l'Australie, je le prie d'agrèer ce faible essai de ma fille Henriette. Vigo 4 Juillet 1864. J. Flack"
22,5 x 40 cm
(Restaurations)



200 / 400 €

- 101** PETIT SECRETAIRE DE DAME galbé, à hauteur d'appui, en marqueterie, à décor floral, ouvrant en façade par un abattant découvrant deux portes, elles même découvrant deux petites portes et quatre tiroirs, un tiroir en ceinture, et deux portes en partie basse découvrant trois tiroirs, belle ornementation de bronzes dorés style rocaille, dessus de marbre brèche violet veiné jaune.
Style Louis XV, seconde moitié du XXe siècle.
Haut : 115 cm ; Larg. 63 cm ; Prof. 42 cm
(sautes de placage, clés)



350 / 450 €

- 102** Serge BAROTEAUX (XXe)
L'oiseau
Epreuve en bronze à patine marron, représentant deux chats, signée, portant le cachet du fondeur Le Floch à Paris et numérotée 2/8.
Haut. 48 cm; Larg. 40 cm
JOINT: catalogue de l'artiste Serge BAROTEAUX, "L'art et la matière", oeuvre représentée.



600 / 800 €

- 103** Ecole Française du XVIIIe siècle
Portrait présumé de Philippe Jacques Briansiaux (1721-1799)
Pastel ovale, avec blason en haut à gauche de la famille d'amateurs Dunkerquois.
47 x 37 cm
Dans un cadre ovale en bois stucqué et doré à fronton



1 000 / 1 200 €

- 104** Ecole Française du XIXe siècle
Portrait d'élégante au collier de perles
Pastel sur papier
82 x 58 cm
(manque un élément de papier)



350 / 450 €

Lot No**Description**

105 BEAU CADRE en bois sculpté et doré à décor ajouré de feuilles d'acanthé, coquilles et croisillons, style XVIIIe XIXe siècle.
A vue 67 x 62 cm et hors tout 110 x 90 cm
(garnis d'une tapisserie à décor d'angelots, manques)

300 / 400 €



106 Ecole du Nord du XIXe siècle
Château en ruine au bord lac
Huile sur panneau de chêne.
24,5 x 32,5 cm
Dans un cadre en bois doré, mouluré et stucqué.
(manques)

250 / 350 €



107 TAPIS rectangulaire en laine et soie à décor d'un médaillon jaune sur fond bleu de rinceaux et animaux sauvages, écoinçons beiges, bordures aux motifs.
Iran, probablement Naïm, XXe siècle
290 x 202 cm

200 / 300 €



108 Laurent GSELL (1860-1944)
Portrait de jeune garçon au col de dentelle
Huile sur toile signée en bas à droite
24 x 19 cm

50 / 100 €



109 Ecole Française, vers 1830
Portrait d'homme au gilet rouge
Huile sur toile.
31 x 25 cm

80 / 120 €



Lot No**Description**

110 Ecole Française du milieu du XIXe siècle
Portrait de médecin devant une bibliothèque
Huile sur toile.
80 x 64 cm
(Rentoilé, restaurations)

300 / 400 €



111 ARMOIRE rectangulaire en noyer et placage de ronce de noyer à décor marqueté en façade et sur les côtés, ouvrant à deux portes panneautées et richement marquetées de vases fleuris sur un entrelacs de chimères au centre, branchages fleuris dans les écoinçons supérieurs et roses des vents dans les écoinçons inférieurs et un tiroir pantalonnière en partie basse. Entourage et montants à frises de rinceaux, corniche droite à doucines, pieds en boule aplatie.
Sud-Ouest, XVIIIe siècle.
Haut. 260 cm ; Larg. 202 cm ; Prof. 83 cm
(avec sa clé)

1 000 / 1 500 €



112 IMPORTANT MIROIR DE CHEMINEE en bois et stuc dorés deux tons, le fronton rocaille ajouré et riches guirlandes de roses tombant sur le miroir biseauté.
Fin du XIXe siècle
180 x 120 cm
(légers manques de dorures)

400 / 600 €



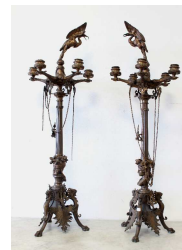
113 LARGE TABLE CONSOLE en bois mouluré, sculpté et doré, la ceinture à décor de coquilles soutenue par huit pieds balustres à chapiteaux corinthiens reliés par des traverses d'entretoises violonées supportant un vase couvert au centre. Double dessus de marbre.
Style Régence, XIXe siècle.
Haut. 98 cm ; Larg. 193 cm ; Prof. 65,5 cm

1 000 / 1 500 €



114 Dans le goût de Emmanuel FRÉMIET (1824-1910)
PAIRE DE CANDELABRES en bronze patiné à cinq lumière, surmontés d'un héron, le fût colonne soutenu par un buste de femme coiffée de pommes de pin, base tripode à l'Etrusque avec chimère et palmettes.
Epoque Napoléon III.
Haut. 92,5 cm

400 / 600 €



Lot No**Description**

115 SAINT-PERSONNAGE portant l'Enfant Jésus en bois polychrome sculpté en ronde bosse.
Fin du XVIIIe siècle-Début XIXe siècle
Haut. 76 cm
(accident et manque)

300 / 400 €



116 Ecole Italienne du XVIIe siècle
Christ en croix avec saint Jean, Marie Madeleine.
Huile sur toile.
80 x 51 cm.
(manques et restaurations)

400 / 600 €



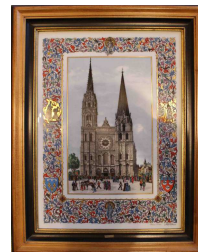
117 D'après Jean GRADASSI (1907-1989)
SUITE DE SIX PLAQUES en porcelaine à décor imprimé et rehaussé or des Châteaux des Rois
de France.
21,5 x 30 cm
(Légendes et certificats au dos)

150 / 200 €



118 D'après Jean GRADASSI (1907-1989)
SUITE DE SIX PLAQUES en porcelaine à décor imprimé et rehaussé or des Cathédrales de
France. Signées et numérotées
37 x 27 cm
(Légendes et certificats au dos)

150 / 200 €



119 BUFFET DE CHASSE rectangulaire en chêne clair, ouvrant par deux portes à doubles charnières
et crémaillères. Dessus de marbre rouge des Pyrénées.
Ancien travail de style XVIIIe siècle.
Haut. 90 cm ; Larg. 163 cm ; Prof. 72 cm

1 000 / 1 500 €



Lot No**Description**

- 120** CABINET rectangulaire en chêne ciré, ouvrant par deux portes en partie haute et un tiroir en ceinture, montants en demi-colonnes torsadées.
Style XVIIIe siècle, XIXe siècle.
Haut. 195 cm ; Larg. 107 cm ; Prof. 58 cm

100 / 200 €



- 121** PAIRE DE PUTTI agenouillés en bois polychrome sculptés en ronde-bosse, montés en lampes.
XVIIIe siècle
Haut. 40 cm
(accidents et manques)

250 / 300 €



- 122** FINE BRODERIE de perles sur velours représentant un Roi avec tête et mains en émail.
Travail de l'Est fin du XIXe siècle
Haut. du personnage. 23 cm

30 / 50 €



- 123** "Pretres Russes"
Lithographie réhaussée d'aquarelle, monogrammée en bas à gauche A.G.H, et numérotée "n°27"
en haut à droite.
26 x 34 cm
(traces d'humidités)

40 / 80 €



- 124** Ecole Espagnole de la fin du XVIIIe début du XIXe
Vierge
Huile sur toile
55 x 43 cm
(certains repeints et légers éclats au cadre)

200 / 300 €



Lot No**Description**

125 PETIT COFFRET en métal argenté à riche décor en relief de chasse à courre toutes faces, le couvercle pyramidale à un frêtel représentant un cavalier sur un rocher, reposant sur un piétement de bois entrelacé.
Haut. 17 cm - Larg. 15 cm - Prof. 9 cm

120 / 150 €



126 Ecole de la fin du XIXe siècle
Rue de village et son clocher
Huile sur panneau, signée en bas à droite "Beuseca"
35 x 26,7 cm
(Deux fentes, dont une restaurée)

150 / 200 €



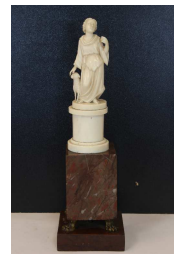
127 Attribué à Julien Michel GUE (1789-1843)
La Prêche aux condamnés
Esquisse sur toile marouflée sur carton avec inscription au dos.
12 x 17,5 cm
dans un cadre à vue cintrée.

80 / 120 €



128 SCULPTURE en ivoire représentant Sainte-Agnès et son mouton, sur une base en marbre rouge veiné rectangulaire, piétement en griffes de lions en bronze doré.
XIXe siècle
Haut. 34 cm
(Il manque la croix, éclat au marbre)

300 / 400 €



129 Jules René HERVÉ (1887-1981)
La Sortie de l'Eglise
Huile sur toile, signée en bas à droite.
24 x 33 cm

400 / 600 €



Lot No**Description**

130 Lucie SIGNORET-LEDIEU (1858-1904)
Jeanne D'arc
Epreuve en bronze à patine médaille titrée et signée sur la base, trace de cachet de fondeur et numérotée".
Haut. 50 cm

500 / 700 €



131 Ecole Américaine du début du XXe siècle
Yorkshire
Huile sur panneau, porte une étiquette au dos "Fryer & Bendann. 10 n Charles St. Baltimore".
12 x 11 cm
Dans un important cadre en bois, doré, mouluré et stucqué.

150 / 200 €



132 TÊTE DE CHEVAL en bronze argenté
Haut. 26 cm

50 / 80 €



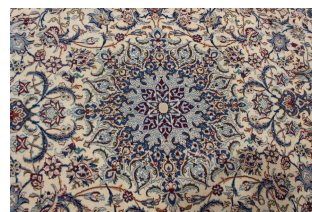
133 RARE GARNITURE DE CHEMINEE en bronze ciselé comprenant HORLOGE en forme de hibou, le cadran émaillé en chiffres arabes, reposant sur une base ovale ET PAIRE DE CANDELABRES à trois bras de lumière à l'imitation de branchage à décor d'un Hibou sur une base ronde. Travail dans le goût de la Forêt Noire, fin du XIXe siècle.
Haut. 50 cm et Haut. 43 cm
(manque les aiguilles, léger éclat à un émail, mécanisme incomplet)

1 300 / 1 500 €



134 TAPIS rectangulaire en laine et soie à médaillon central et décor de rinceaux bleus sur fond beige, galeries aux motifs.
Iran, Naïm
360 x 248 cm

200 / 300 €



Lot No**Description**

135 F. LEWIS (XIXe siècle)
Pêche en mer
Huile sur toile, signée et datée "1872" en bas à gauche.
27 x 41 cm

150 / 200 €



136 Ecole de la fin du XIXe siècle-début XXe siècle
La Poissonnière
Huile sur toile.
27 x 22 cm
(cadre baguettes noires)

100 / 150 €



137 Yo JOHANSSON (Suède 1897-1963)
Le Port
Huile sur toile signée en bas à gauche.
65 x 101 cm

150 / 200 €



138 Ecole Française du XXe siècle
Citadelle en mer
Gouache non signée.
48 x 63 cm

100 / 150 €



139 Ecole Française dans le goût du XVIIIe siècle
Port animé
Huile sur toile
49 x 65 cm

100 / 200 €



Lot No**Description**

140 MAQUETTE DE GOËLETTE en bois peint, la coque noire et verte à filet gris.
Haut. sur socle : 105 cm ; Long. 84 cm

80 / 120 €



141 TABLE BASSE dite de "bateau" formée d'un plateau en acajou, à côtés abattants, piètement curule.
Plateau déplié : 100 x 69 cm ; Haut. 49 cm

80 / 120 €



142

150 / 200 €



143 PAIRE DE FAUTEUILS à dossier bas carré en noyer façon acajou accotoirs en crosse.
XIXe siècle

150 / 200 €



144 MIROIR de forme écusson en bois et stuc dorés richement sculptés d'un fronton à tête de bélier et bouquets de fleurs flanqué de deux angelots, raies de perles, mascarons et coquilles, miroir biseauté.
XIXe siècle.
115x80 cm
(très légers manques de dorures)

200 / 300 €



145 SUITE DE SIX CHAISES en noyer mouluré et sculpté à dossier gondole à bandeau, assise en cuir brun et piètement arrière sabre, avant droit.
Fin du XIXe siècle.

200 / 300 €



Lot No**Description**

- 146** TABLE DE SALON rectangulaire à volets abattant en noyer, le plateau richement marqueté des attributs de la vigne dans une frise de pampres, ouvrant à un tiroir en ceinture plaqué d'érable à l'intérieur, montants à pans coupés, pieds fuselés cannelés reliés par une traverse d'entretoise en H.
Epoque Napoléon III.
Haut. 77 cm; Larg. totale 112 cm; Prof. 57 cm
(Petits accidents et manques)

100 / 200 €



- 147** BIBLIOTHEQUE rectangulaire en acajou et placage d'acajou ouvrant en façade par deux portes à demi vitrées découvrant étagères, corniche droite.
XIXe siècle.
Haut. 220 cm - Larg. 120 cm - Prof. 30 cm

300 / 400 €



- 148** MOLIERES
6 LIVRES reliés en cuir fauve et deux serres livres, DEUX SERRES-LIVRES en bois JB.

10 / 30 €



- 149** LOT DE 5 LIVRES D'ART modernes : Foujita, Steinlen, Eugène Boudin, vlaminck..

30 / 50 €



- 150** PAIRE D'ENCOIGNURES en placage d'amarante ouvrant à une porte légèrement bombée en placage de satiné rubané, montants cannelés à garniture de bronze doré, passementerie et culs de lampe.
Epoque Louis XVI
Dessus de marbre rouge veiné.
Haut. 87 cm; 39,5 x 39,5 cm

2 000 / 3 000 €



- 151** CINQ TASTE-VIN en métal argenté à motif repoussé de godrons et pastilles.
Diam. entre 8,5 et 21 cm

30 / 50 €



Lot No**Description**

152 SERRURE avec sa clé en fer forgé.
Fin du XVIIIe – début du XIXe siècle
Boitier: 23 x 13,5 cm
Haut. avec pattes : 30 cm ; Larg. avec pattes : 32 cm

200 / 300 €



153 MORTIER et SON PILON en bronze à décor d'un angelot.
Style Haute Époque.
Haut. 14,5 cm

20 / 50 €



154 EVENTAIL en nacre dans sa boîte d'origine
(accident)

20 / 30 €



155 EVENTAIL à brins en ivoire finement ajouré et sculpté, piqué d'or et argent, la feuille en papier plié à décor aquarellé et gouaché d'élégants en visite à la campagne dans un entourage de motifs rocailles au recto, et élégantes à la couture au verso.
Vers 1830-1840.
Long. brin : 26,5 cm
(la feuille coupée sur un brin extérieur restauré, mais assez bon état général)
JOINT : un autre en os, et quatre manches d'éventails à écran, 1 en ivoire et 3 en os tournés (petits accidents). XIXe siècle.

50 / 80 €



156 SEAU en argent représentant une vestale. (Haut. 6,5 cm; poids brut 41,6g) et MEDAILLE en argent au profil de Louis-Philippe pour la Société d'Horticulture, mr Stainville, 1845. (Diam. 5 cm; Poids brut 64,4g)

30 / 50 €



157 LOT DE SIX MEDAILLES en bronze : 4 EDF-GDF, d'après H. Dropsy, 1 Yacht club de Cherbourg d'après Heffner et Fraisse, l'autre au profil de Cumberland 1803.

10 / 30 €



Lot No**Description**

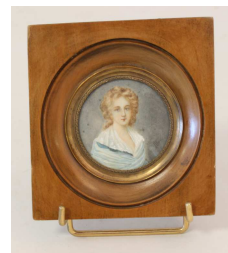
158 PETIT COFFRET en forme de coffre en métal argenté ciselé à une anse.
Haut. 8 cm ; Larg. 13 cm

10 / 30 €



159 MINIATURE ronde sur ivoire, représentant une jeune femme au col de dentelle, signée Alton en bas à droite.
Diam. 6 cm

30 / 50 €



160 DEUX MINIATURES rondes sur ivoire représentant une femme au chapeau de plumes dans le goût du XVIIIe siècle (Diam. 6,5 cm) et pour l'autre représentant une jeune fille à l'épingle dans le goût Empire. (Diam. 4,5 cm)

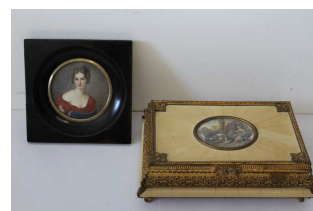
50 / 80 €



161 MINIATURE ronde sur ivoire représentant une femme au drapé rouge et bleu signé Martin P.
Milieu du XIXe siècle
Diam. 8 cm

JOINT: BOÎTE A BIJOUX en bakélite et métal doré de forme rectangulaire à doucine, le couvercle surmonté d'une miniature à l'Antique, reposant sur quatre petits pieds griffes.
Haut. 7 cm - Larg. 21 cm - Prof. 16 cm

50 / 80 €



162 DEUX FEROTYPES représentant un jeune garçon et une jeune fille.
(l'un avec traces d'altération)

30 / 50 €



163 PETIT MIROIR A MAIN ovale à décor sculpté floral de carquois et de gui.
Travail de la Forêt Noire de la fin du XIXe siècle
Haut. 32 cm

30 / 60 €



Lot No**Description**

- 164** BOÎTE A BIJOUX rectangulaire à quatre coins arrondis en porcelaine bleue et or à cartouche central à décor d'une scène galante et de paysage lacustre, cerclé de bronze doré.
Sèvres, fin du XIXe siècle
Haut. 11 cm ; Larg. 30 cm ; Prof. 21 cm
(Fente, probablement recollée, légers enfoncements)

30 / 50 €



- 165** PETIT LOT DE CAMEES sur agate.
XIXe siècle
Haut. entre 4,5 et 2,5 cm
Dans une boîte porte-montre.

30 / 50 €



- 166** MONTRE DE GOUSSET chronomètre en or (18k) à guichet dateur des jours et des mois sur un cadran émaillé blanc, boîtier chiffré DH avec un visage gravé. Signée et numérotée J.B GONDY et Cie.
La Chaux de Fond, Suisse, 1883.
Diam. 5 cm – Poids à vérifier
(Fonctionne)

400 / 500 €



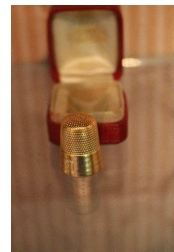
- 167** SAVOYE Frères & Cie
MONTRE CHRONOMETRE de poche, mécanique, en or jaune (18K), à double coques, cadran émaillé à index des heures en chiffres arabes, signée et numérotée 285562.
Diam. 5,5 cm; Poids brut 108,10g
Fonctionne

400 / 600 €



- 168** DE A COUDRE en or (14k) chiffré "B.L".

100 / 120 €



Lot No**Description**

- 169** SPECTACULAIRE CABINET en bois exotique richement sculpté ouvrant à deux portes coulissantes et une porte en partie haute, trois portes et deux portes coulissantes au centre et trois tiroirs en partie basse ; au milieu de divers étagères. Les panneaux à décor de scènes traditionnelles ou oiseaux branchés en ivoire et nacre incrustés sur panneaux de laques ; la corniche à large décor d'un phénix sur une base en enroulement.
Japon, période Edo, fin du XIXe siècle.
Haut. 240 cm ; Larg. 149 cm ; Prof. 38 cm
(Manques)



500 / 800 €

- 170** ESTAMPE en couleurs sur papier représentant des samouraïs dans les arbres dominant la vallée avec le Mont Fuji.
Japon, fin du XIXe siècle.
35 x 23 cm



30 / 50 €

- 171** PETIT VASE de forme balustre en porcelaine à décor émaillé famille rose de sages et danseurs.
Chine, vers 1900.
Haut. 23 cm
(Très léger éclat au col)



30 / 60 €

- 172** CHINE
PETIT VASE balustre en porcelaine bleue à décor floral à deux anses dragon montées en lampe.
XIXe siècle
Haut. 24 cm

(Son PENDANT au château)



30 / 50 €

- 173** GRAND VASE balustre en porcelaine émaillée Bordeaux à décor floral polychrome et or monté en lampe.
Travail asiatique début XXe siècle
Haut. 43 cm



50 / 80 €

Lot No**Description**

174 SELLETTE ronde en bois exotique, richement sculpté de chien de Fô et branchages reposant sur quatre pieds cambrés réunis par une entretoise, dessus de marbre rouge.
Travail indo-chinois, début XXe siècle.
Haut. 83 cm ; Diam. 40 cm

120 / 150 €



175 ASIE
PETIT COFFRE rectangulaire en bois exotique sculpté ouvrant par un abattant à décor d'un oiseau branché.
XXe siècle
Haut. 36 cm ; Long. 70 cm ; Prof. 34 cm
(manque clé)

100 / 120 €



176 TABLE BASSE rectangulaire en bois exotique, le plateau à décor incrusté de nacre, représentant des scènes de guerre ou de chasse autour d'un palais, bordure géométrique, pieds cambrés.
Travail Indo-Chinois de la fin du XIXe siècle.
Haut. 35,5 cm ; Larg. 96 cm ; Prof. 44,5 cm
(Petits accidents et manques)

50 / 100 €



177 DEUX LAMPES DE CHEVET décorées de gwanyn, l'une avec chien de Fô, l'autre avec sceptre en porcelaine dite blanc de Chine.
Chine, fin XIXe siècle - début XXe siècle.
(accidents et manques)

50 / 80 €



178 PLAT rond en émaux cloisonnés à décor polychrome d'un dragon, revers façon écailles.
Chine, vers 1900-1920.
Diam. 30 cm
(manques au revers)

20 / 50 €



Lot No**Description**

179 PAIRE DE POTS A GINGEMBRE en porcelaine émaillée bleu à décor de bouquet de fleurs sur fond céladon.
Chine, fin XIXe siècle début XXe siècle
Haut. 30 cm
(accident au couvercle)

100 / 200 €



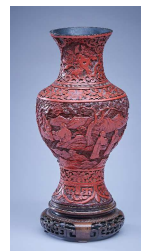
180 VASE de forme balustre en porcelaine à décor émaillé polychrome de sages dans un paysage montagneux avec écriture. Monté en lampe
Chine fin du XIXe siècle - début XXe siècle
Haut. 42 cm
JOINT : VASE balustre en porcelaine émaillée polychrome, Chine moderne.
Haut. 32 cm

100 / 150 €



181 VASE de forme balustre en laque rouge de Cinabre sculptée de rinceaux et scènes de palais.
Chine, vers 1900.
Haut. 32 cm
(Eclat au col et accidents au socle)

100 / 120 €



182 BOUQUET DE FLEURS sur fond de montagne en stéatite sculptée.
Chine, XXe siècle.
Haut. 16,5 cm

40 / 60 €



183 PLATEAU en pierre rose (stéatite?) à décor en son centre d'un sceau et entouré de quatre fruits, reposant sur quatre petits pieds.
Chine, XXe siècle.
20 x 20 cm

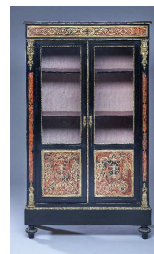
20 / 50 €



Lot No**Description**

- 184** VITRINE-BIBLIOTHEQUE rectangulaire à hauteur d'appui en placage de bois noirci et marqueterie dite "Bouille" ouvrant à deux portes vitrées en partie haute, la partie basse, à décor de rinceaux, pieds antérieurs en toupie.
Epoque Napoléon III.
Haut. 156 cm ; Larg. 89 cm ; Prof. 35 cm
(Petits accidents et manques)

400 / 600 €



- 185** SELLETTE de forme tambour en placage d'acajou à trois pieds cambrés réunis par une entretoise, plateau de marbre gris Sainte Anne.
Style Empire, milieu du XIXe siècle.
Haut. 82 cm ; Diam. 31 cm

50 / 100 €



- 186** MIROIR DE CHEMINEE à chapeau de gendarme, dans un cadre en bois stuqué et doré à décor de rinceaux, fleurettes et rocailles.
Haut. 190 cm ; Larg. 121 cm
(Petits accidents et manques)

200 / 300 €



- 187** GARNITURE DE CHEMINEE en marbre noir la pendule à cadran en émail blanc signé Boussion à Paris et marbre vert-de-mer à décor de frises d'angelots jouant en bronze doré et paire de cassolettes en marbre.
Epoque Napoléon III.
Haut. 38 cm - Larg. 31 cm et Haut. 23 cm

150 / 300 €



- 188** SERVITEUR DE CHEMINEE en bronze à décor de palmettes à l'Etrusque avec une PELLE et une PINCE.
XIXe siècle.
Haut. 72 cm

40 / 60 €



Lot No**Description**

- 189** PAIRE D'APPLIQUES en bronze à trois bras de lumière à décor de palmettes et feuilles d'acanthé.
Fin du XIXe siècle. Haut. 27 cm - Prof. 32 cm
JOINT: VASE balustre en cristal teinté bleu à décor émaillé de fleurs au naturel sur fond blanc.
Monté en lampe. Haut. 30 cm

30 / 50 €



- 190** PIED DE LAMPE en bronze argenté, le fût représentant un dauphin sur une base circulaire.
XIXe siècle
Haut. 21 cm

50 / 80 €



- 191** Dominique ALONZO (1910-1930)
La Jeune femme drapée
Epreuve en bronze doré signée et n°3610.
Haut. 27,5 cm

2 000 / 2 500 €



- 192** TAPIS rectangulaire en laine et soie à décor de médaillon et bordures bleus sur fond beige à motifs de fleurettes et oiseaux.
Inde, XXe siècle.
160 x 110 cm

150 / 200 €



- 193** Ecole de la fin du XIXe siècle-début XXe siècle
Les Gondoles à Venise
Huile sur toile, marouflée sur panneau.
27,5 x 44 cm

100 / 150 €



Lot No**Description**

- 194** Marco BONNECHI (XXe siècle)
Florence
Estampe rehaussée d'aquarelle sur carton signée en bas à gauche.
12 x 18 cm
(Cadre doré sous verre)

30 / 50 €



- 195** ENFILADE à hauteur d'appui en placage d'acajou rubané, ouvrant à trois portes vitrées, ornementation de bronzes dorés figurant des termes de satyres et bacchantes.
Dans le goût Régence, début du XXe siècle.
Haut. 129,5 cm; Larg. 199 cm; Prof. 49 cm
(avec ses 3 clés)

150 / 200 €



- 196** REGULATEUR DE PARQUET en placage d'acajou et ornementation de bronzes, à fût plaqué et galbé toutes faces.
Dans le goût du XVIIIe, vers 1900.
Haut. 210 cm
(avec sa clé)

300 / 400 €



- 197** PETIT SECRETAIRE DE DAME en placage d'acajou, ronce de noyer et marqueterie, ouvrant à un tiroir en partie haute, un abattant découvrant casiers et tiroirs, et quatre rangs de tiroirs en partie basse, ornementation et lingotière en bronze doré, pieds boule en bois noir. Dessus de marbre blanc encastré.
Epoque Napoléon III.
Haut. 137 cm ; Larg. 65 cm ; Prof. 34,5 cm
(très légers soulèvements, accident au marbre)

250 / 300 €



- 198** J.M. MELLERIO à Baden Baden
HORLOGE MURALE en bronze à patine médaille représentant deux anges entrelaçant un cadran en émail blanc. Signé L.V.L. ROBERT
XIXe siècle
Haut. 58 cm ; Larg. 50 cm
(avec clé)

300 / 600 €



Lot No**Description**

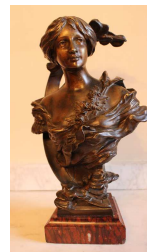
199 SELLETTE en placage de marbre blanc veiné et ornementation de bronzes dorés, fût de sections carrées.
Vers 1900.
Haut. 114,5 cm

150 / 200 €



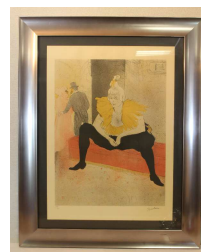
200 D'après Auguste ARNOUX
Allégorie de la Lune ou de la Nuit
Epreuve en bronze à patine brune, signée. Sur un socle en marbre rouge griotte.
Haut. 31 cm
(un éclat au socle)

100 / 200 €



201 D'après Henri DE TOULOUSE-LAUTREC (1864-1901)
La Clownesse assise (Mademoiselle CHA-U-KA-O)
Lithographie en couleurs numérotée 106/275 avec timbre sec du Musée Toulouse-Lautrec, et signature au tampon.
73 x 53 cm

100 / 150 €



202 MEYER H.
Portrait de Bracquemond
Gravure en noir contresignée en bas à droite.
36 x 50 cm

80 / 120 €



203 SECRETAIRE à façade galbée simulant un semainier en placage de bois de rose et bois de violette ouvrant à un abattant et quatre tiroirs en partie basse, ornementation de bronzes dorés.
Dessus de marbre blanc.
Epoque Napoléon III.
Haut. 125 cm ; Larg. 67 cm ; Prof. 35 cm

250 / 300 €



Lot No**Description**

204 COMMODE galbée toutes faces en bois de placage, ouvrant à trois rangs de tiroirs, à décor de bouquets de fleurs, ornementation de bronze. Dessus de marbre rouge et jaune veiné.
Style Louis XV.
Haut. 95 cm ; Larg. 120 cm ; Prof. 54 cm

300 / 500 €



205 PAIRE DE GRANDES AIGUIERES en bronze et laiton doré à décor d'une frise de bacchanales dans des pampres de vigne, l'anse à décor d'un angelot.
Style Renaissance, fin du XIXe siècle.
Haut. 56 cm

250 / 350 €



206 GRANDE LAMPE type à pétrole en cristal taillé formée d'un fût balustre et surmontée d'un globe.
Haut. 84 cm

120 / 180 €



207 PENDULE PORTIQUE en marbre noir, à décor en bronze doré d'égyptiennes portant des paniers, surmontées de griffons, paniers fleuris à l'amortissement, cadran émaillé signé Léonard ROUSSEL à Paris, mouvement à fil.
Vers 1800.
Haut. 53 cm ; Larg. 32 cm
(Restaurations)

800 / 1 200 €



208 Attribué à Henri Pierre PICOU (1824-1895)
Nymphe au Bain
Huile sur panneau signée en bas à droite
20,5 x 26,5 cm
Dans un cadre en bois stuqué et doré

300 / 400 €



Lot No**Description**

209 Ecole Française du début du XXe siècle
Nymphes au bain
Huile sur panneau de chêne
41,5 x 105 cm

100 / 200 €



210 PAIRE DE FAUTEUILS en hêtre à dossier trapèze cabriolet, pieds antérieurs et console d'accotoirs balustre, style Directoire.
XIXe siècle

100 / 200 €



211 IMPORTANTE COMMODE galbée toutes faces en acajou et placage d'acajou ouvrant en façade par trois tiroirs, montants et cul de lampe à décor rocaille, reposant sur quatre pieds cambrés, ornementation de bronzes dorés et ciselés : entrées de serrure, poignées de tirages.
Dans le style du travail de Port, style Louis XV.
Haut. 87 cm ; Larg. 127 cm ; Prof. 70 cm
(manque clé)

400 / 600 €



212 MIROIR ovale en bois et stuc doré à décor d'un fronton en coquille et guirlandes de fleurs, frise de perles.
Fin du XIXe siècle – début XXe siècle
Miroir biseauté au mercure
125 x 80 cm
(Fentes et accidents)

100 / 150 €



213 PETITE CONSOLE D'APPLIQUE en bois et stuc redorés à décor richement sculpté rocaille, dessus de marbre brèche.
Style Louis XV, XXe siècle
Haut. 70 cm ; Long 90 cm, Prof. 38 cm

100 / 150 €



Lot No**Description**

214 DEUX COFFRETS rectangulaires en acajou et placage d'acajou pour l'un et chêne pour l'autre, découvrant des coffrets de ménagères.

Long. 40 cm pour l'un et 39 cm pour l'autre

80 / 120 €



215 CENDRIER rond en cristal de bohème à pointe de diamants.
Diam. 17 cm

40 / 80 €



216 QUATRE CENDRIERS rectangulaires en cristal.
Long. 12 cm - Larg. 7 cm
(éclats)

80 / 120 €



217 MONTAGNON à Nevers
IMPORTANT VASE de forme balustre à col évasé en faïence polychrome. Décor de scènes bibliques en réserve sur fond de grotesques, frise de putti tenant des guirlandes de fruits. Anses latérales serpentiforme soutenues par deux mascarons en console. Signé sous la base Antoine Montagnon, fin du XIXe siècle.
Haut. 70 cm.
(base restaurée)

400 / 600 €



218 Ecole du XXe siècle
Les Buveurs
Esquisses au crayon de papier, recto/verso.
25,5 x 35,7 cm
(Sous verre, cassé)

50 / 80 €



Lot No**Description**

- 219** CADRE rectangulaire en chêne richement sculpté, stucé et doré, à décor de rinceaux et feuilles d'acanthé enfermant un miroir biseauté.
Ancien travail de style XVIIIe.
A vue : 37,5 x 31 cm ; Hors tout : 61 x 54,5 cm
(Eclats et manques)

100 / 200 €



- 220** BERGERE A OREILLES en bois laqué à accotoirs détachés en coup de fouet, laqué gris, sculpté de fleurettes. Bel éta de garniture.
Style Louis XV

150 / 200 €



- 221** PAIRE DE FLAMBEAUX en bronze de forme balustre à fût à pans à décor de palmettes et frises de feuilles de chêne.
Début du XIXe siècle
Haut. 26,5 cm

80 / 120 €



- 222** COMMODE rectangulaire en acajou et placage d'acajou, ouvrant en façade par trois tiroirs à filets de laiton, montants à colonnes cannelées détachées.
Epoque Louis XVI
Dessus de marbre blanc
Haut. 90 cm; Long. 124 cm; Prof. 62 cm
(Manque poignée de tirage)

200 / 300 €



- 223** BERGERE en bois laqué crème à dossier carré, accotoirs à manchettes reposant sur un piétement fuselé et cannelé à dés de raccordement, garniture de velours jaune.
Style Louis XVI
(Garniture légèrement tachée)

80 / 120 €



Lot No**Description**

224 BUREAU PLAT en placage d'acajou ouvrant en ceinture par trois tiroirs, pieds fuselés, style Louis XVI.
Haut. 77 cm; Larg. 125 cm; Prof. 65 cm
(dessus de cuir accidenté)

120 / 150 €



225 MIROIR ovale en bois doré à filet de perles.
79 x 63 cm.

30 / 40 €



226 ENCOIGNURE en acajou et placage d'acajou, ouvrant à une porte bombée, ceinture ornée d'un filet de laiton, pieds gainés. Dessus de marbre blanc. Style Louis XVI, fin du XIXe siècle.
Haut. 85 cm; larg. 54 cm; prof. 40cm
(Bel état)

200 / 300 €



227 MIROIR au mercure cintré en partie supérieur dans un cadre en bois sculpté doré à fronton en coquille.
XVIIIe siècle
(restaurations)
hors tout 75 x 52 cm

300 / 500 €



228 PAIRE DE FAUTEUILS en hêtre mouluré et sculpté, montants d'accotoirs balustres.
En partie d'époque Louis XVI.
(Restaurations)

300 / 400 €



229 VASE balustre en verre multicouche dégagé à l'acide à décor de feuillages dans les tons bleus sur fond rose. Signé « de Vianne ».
Haut. 27 cm

120 / 150 €



Lot No**Description**

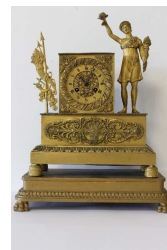
230 Hortense DURY-VASSELON (1860-1924)
Bouquet de fleurs au panier
Huile sur toile signée en bas à gauche
46 x 56 cm
(Légers soulèvements)
Dans un cadre en bois doré.

1 000 / 1 500 €



231 PENDULE BORNE rectangulaire en bronze doré et ciselé, la cadran en chiffres romains à décor d'une guirlande à décor d'un homme à l'antique carquois, corne d'abondance et fleurs.
Fin du XIXe siècle
Haut. 31 cm - Larg. 24 cm - Prof. 10 cm
(manques)

50 / 80 €



232 Paul de FRICK (1864-1935)
La Fontaine des Innocents à Paris
Huile sur carton, titrée et signée au dos.
23 x 15 cm

200 / 300 €



233 PAIRE DE FLAMBEAUX en laiton doré, fût balustre gravé d'enroulement.
Haut. 22 cm
(importante restauration à la base)

5 / 15 €



234 COUPE creuse ET SAUCIERE SUR PRESENTOIR en porcelaine à décor émaillé de bouquets de fleurs au naturel et filet or. Marque en rouge.
Manufacture du Comte de Provence, fin du XVIIIe siècle.
(fêles et éclat)
JOINT : RAVIER coquille d'un modèle proche. (fêle et éclat)

80 / 120 €



Lot No**Description**

- 235** PAIRE DE VASES de forme balustre sur piédouche, en porcelaine blanche émaillée bleu à réhauts or de palmettes et bouquets de fleurs sur le corps, anses en enroulements.
Paris, XIXe siècle.
Haut. 35 cm
(Fêles et accidents)

80 / 120 €



- 236** Attribués à BAYEUX,
PAIRE DE VASES balustres en porcelaine émaillée bleu à réhauts or et décor en réserve de scènes galantes et bouquets de fleurs, monture de style rocaille en bronze doré.
Fin XIXe siècle.
Haut. 34,5 cm

150 / 200 €



- 237** VITRINE rectangulaire en acajou et placage d'acajou ouvrant à deux portes à fenestragés, reposant sur quatre pieds cambrés à boule enserrée, dessus de bois à dossieret.
Angleterre, fin du XIXe siècle.
Haut. 128 cm ; Larg. 118 cm ; Prof. 35 cm

150 / 200 €



- 238** PETIT BUREAU A GRADIN de forme rognon en acajou et marqueterie de cubes, ouvrant à six tiroirs en gradin et un tiroir en ceinture, reposant sur quatre pieds cambrés à sabots de biche.
XIXe siècle.
Haut. 92 cm ; Larg. 80 cm ; Prof. 55 cm
(Petits accidents et renforts)

150 / 200 €



- 239** MIROIR rectangulaire en bois et stuc doré à filet de guirlandes.
186 x 116 cm
(accidents, manques)

120 / 150 €



Lot No**Description**

- 240** BIBUS galbé en placage d'acajou, à deux étagères, dessus de marbre brèche rouge veiné.
Style Louis XV.
Haut. 90 cm; Long. 90 cm; Prof. 23 cm

40 / 80 €



- 241** FAUTEUIL à dossier violonné, en hêtre mouluré et sculpté de fleurettes, accotoirs à manchettes en retrait à coup de fouet, reposant sur quatre pieds cambrés.
Epoque Louis XV.
Garniture de tissu vert à fleurettes blanches.
(Renforts)

200 / 300 €



- 242** PETITE COMMODE rectangulaire en placage d'érable et filets de palissandre, ouvrant à quatre rangs de tiroirs, montants à pans coupés, garnitures de bronze doré, telles que poignées mobiles et entrées de serrures à décor de corne d'abondance. Dessus de marbre gris Sainte-Anne.
Epoque Charles X.
Haut. 81 m ; Larg. 100 cm ; Prof. 51 cm

400 / 600 €



- 243** PENDULE PORTIQUE en marbre blanc et noir, et bronze doré, le cadran émaillé blanc signé SCHMIT à Paris, souligné d'une guirlande de fleurs avec attributs de la musique et surmonté d'un pot balustre, flanqué de pilastres de style dorique, cannelés et rudentés de pointes d'asperges, ornés de médaillons de style Wedgwood ; base rectangulaire ornée de rinceaux ; mouvement à suspension à fils.
Epoque Louis XVI.
Haut. 56 cm
(Petits accidents et manques)

600 / 800 €



- 244** PAIRE DE CHENETS en bronze doré et barre de cheminée.
Long. 100 cm

80 / 120 €



Lot No**Description**

245 TAPIS GALERIE en laine et soie à décor de médaillons et rosaces polychromes.
Ardabil, XXe siècle
290 x 98 cm

100 / 200 €



246 TAPIS en laine à décor de losanges avec oiseaux stylisés sur fond bleu.
Iran, XXe siècle
195 x 130 cm

100 / 150 €



247 Michel DE GALLARD (1921-2007)
Route à l'entrée du village
Huile sur toile, signée et datée "1960" en haut à droite. Porte une étiquette au dos.
114 x 146 cm

800 / 1 200 €



248 Luce TULLAT (1895-?)
Les foins
Huile sur toile, signée en bas à droite.
34 x 46,5 cm
(Soulèvements et manques)

500 / 800 €



249 Ecole Française de la fin du XIXe siècle
Portrait de femme aux fleurs jaunes
Huile sur toile
91 x 60 cm

300 / 400 €



Lot No**Description**

250 Alexandre DEFAUX (1826-1900)
Scène animée sur la place de Rouen
Huile sur toile signée en bas à gauche.
33 x 44 cm

2 000 / 2 500 €



251 PAIRE D'AIGUIERES et leur bouchon en cristal taillé.
Haut. 45 cm

40 / 80 €



252 VAL SAINT-LAMBERT
PAIRE DE BOUGEOIRS DE TABLE en cristal taillé à quatre bras de lumières. Signés sous la base
Larg. 22 cm

80 / 120 €



253 PENDULE en bronze à décor d'une mère à la lecture avec son enfant accoudée sur le cadran,
base chantournée ornée de panneaux de porcelaine à décor d'angelot et bouquet de fleur, base en
bois sculpté et doré.
Epoque Romantique, milieu XIXe siècle.
Haut. 40 cm ; Larg. 52 cm

200 / 300 €



254 PAIRE DE VASES en céramique polychrome représentant une couronne de fleurs et un galant.
Fin XIXe siècle – début XXe siècle
Haut. 31 cm
JOINT : POT DE FLEURS ovale à deux anses en barbotine vert à fleurs roses. Haut. 16 cm ; Larg.
27 cm
(léger éclat au col)

40 / 80 €



Lot No**Description**

- 255** LOT DE TROIS FIGURINES en faïence comprenant:
- un coq en faïence émaillée polychrome signé Lachenal. Haut. 15 cm (la queue cassée recollée)
- une naïade endormie en porcelaine à glaçure orange et verte signée Baudin, haut. 10 cm
- un personnage assis à tête articulée en gré émaillé et terre cuite, Japon début XXe, haut. 11 cm

80 / 120 €



- 256** AQUARELLE "Vue de Munich"
25 x 16 cm

20 / 40 €



- 257** D'après Rosa BONHEUR (1822-1899)
Le Berger et son troupeau
Gravure en noir, signée dans la planche, numérotée 3/10 et tirage daté 1980 en bas à gauche.
31 x 48 cm
(Sous verre)

10 / 50 €



- 258** MIROIR rectangulaire dans un cadre en bois doré à rang de perles, surmonté d'un fronton à jour à décor de rinceaux et enroulements.
Fin XVIIIe-début XIXe siècle
112 x 58 cm

300 / 400 €



- 259** GRANDE ENCOIGNURE à façade bombée, en chêne teinté, richement sculptée de coquilles, entrelacs, têtes d'anges en reliefs, présentant en partie haute une étagère et un secret, un tiroir en ceinture et deux portes en partie basse, reposant sur un piètement courbé.
Ancien travail.
Haut. 180 cm ; Larg. 110 cm ; Prof. 70 cm
(Restaurations)

400 / 600 €



Lot No**Description**

260 PETIT BUREAU DE PENTE en acajou et placage ouvrant par un abattant découvrant casier, reposant sur des pieds gaine.
XIXe siècle
Haut. 100 cm - Larg. 90 cm - Prof. 60 cm

150 / 200 €



261 COMMODE BASSE à façade bombée en acajou et placage d'acajou ouvrant à quatre tiroirs sur deux rangs, dessus gainé de cuir vert.
Angleterre, fin du XIXe siècle
Haut. 51 cm ; larg. 104 cm ; prof. 54 cm

200 / 300 €



262 SUITE DE QUATRE FAUTEUILS en acajou et placage d'acajou, accotoirs en crosse, pieds sabre.
Epoque Louis-Philippe.
Garniture de tissu vert et blanc à rayures.

500 / 600 €



263 PAIRE DE FLAMBEAUX en laiton tourné de forme balustre.
Style Haute-Epoque, XIXe siècle.
Haut. 29,5 cm
(Base percée pour l'électricité)

40 / 60 €



264 Maurice MAIGNAN (1872-1946)
Le violoncelle
Epreuve en bronze à patine médaille signée avec cachet de fondeur.
Haut. 10,5 cm
(Manque l'archet)

100 / 150 €



Lot No**Description**

265 PETIT TAPIS rectangulaire en laine et soie à décor d'un médaillon central rose sur fond bleu ciel, bandes florales.
120 x 180 cm

80 / 120 €



266 TAPIS rectangulaire en laine rouge à décor de médaillons blancs et large galerie.
Boukkhara, XXe siècle, 183 x 128 cm
JOINT : TAPIS rectangulaire en laine polychrome à huit hexagones brun à décor de vases fleuris et galerie dans les tons marrons et vert.
170 x 127 cm

50 / 100 €



267 D. G. ÖNSCAF (?)
Marcheur en bord de rivière
Huile sur panneau, signée en bas à gauche.
26 x 41,5 cm

50 / 100 €



268 Ecole Française du XIXe siècle
La Campagne devant Orléans
Huile sur toile, signée RONOUX en bas à droite.
25,5 x 33 cm

80 / 120 €



269 Charles BAILLON-VINCENNES (1878-1932)
Rivière en pleine d'Orbre
Huile sur panneau signée et datée 19/02/1928 avec envoi au dos
34,5 x 27 cm

200 / 300 €



Lot No**Description**

270 Juán Ramón CEBRIÁN (1914-2006)
La Fileuse
Huile sur toile signée en bas à gauche.
38,5 x 46 cm
(Cadre doré)

200 / 300 €



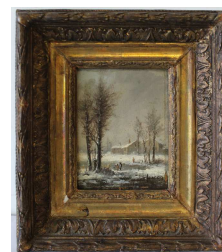
271 Ecole Française du XIXe siècle
Allégorie de l'Automne
Huile sur toile à vue ovale
46 x 38 cm

150 / 200 €



272 Ecole Française de la fin du XXe siècle
Paysage de neige
Huile sur panneau signé en bas à droite Lecocq (?)
16 x 12 cm

30 / 50 €



273 Ecole française de la fin du XIXe siècle
Portrait d'officier
Huile sur panneau
42 x 35 cm
(Très légers éclats et trous d'accrochage, cadre doré du XIXe)

150 / 200 €



274 ROYAL DUX
GRANDE COUPE en porcelaine rehaussée or et noir représentant deux femmes sorties des eaux
soutenant un coquillage où est assise une troisième, formant anse.
Epoque Art Nouveau, début du XXe siècle.
Haut. 49 cm; Prof. 40 cm
(Accident, recollé)

150 / 200 €



Lot No**Description**

275 DEUX FIGURINES pouvant former pendants en porcelaine émaillée polychrome représentant une élégante à l'éventail et un élégant au bicorne signé sous la base.
Vers 1900.
Haut. 14 cm

40 / 60 €



276 IMPORTANT GROUPE en porcelaine émaillée polychrome représentant une élégante sortant d'une chaise à porteurs, accompagnée de ses deux galants.
Allemagne, XXe siècle.
Haut. 25 cm ; Larg. 29 cm
(Très petits éclats à la dentelle)

50 / 100 €



277 POT-POURRI couvert sur socle en porcelaine émaillée polychrome à décor de papillons et insectes, filets or, guirlandes de fleurs en relief et deux anses à l'imitation de branchages.
Saxe, vers 1900.
Haut. 28 cm
(Socle accidenté, petits éclats et manques)

50 / 100 €



278 PAIRE DE VASES de forme balustre en porcelaine blanche à pans coupés à décor de perroquets sur fonds floral.
XXe siècle
Haut. 26 cm
(Montés en lampe)

20 / 50 €



279 Robert HUMBLLOT (1907-1962)
Les Pins
Lithographie en couleurs signée en bas à droite et numérotée 44/170 en bas à gauche.
30 x 36 cm
(mouillures)

80 / 120 €



Lot No**Description**

- 280** BILIOTHEQUE deux corps rectangulaire en pin, ouvrant à deux paires de portes vitrées à décor de fenestration en partie haute, et quatre portes pleines en partie basse, découvrant des étagères, corniche droite.
Début du XXe siècle.
Haut. 250 cm ; Larg. 219 cm ; Prof. 28 cm

200 / 300 €



- 281** SUSPENSION BOULE en verre moulé à motif de vagues stylisées.
Vers 1960-1970.
Diam. 30 cm

80 / 120 €



- 282** Dans le Goût d'Emile Gallé
PETIT BUREAU de dame à gradin en bois clair et marqueterie à décor sur le plateau de fleurs ouvrant par deux petits tiroirs en gradin, un tiroir en ceinture, reposant sur des pieds cambrés et réunis par des traverses d'entretoise.
Epoque Art Nouveau
Haut. 73 cm ; Larg. 80 cm ; Prof. 50 cm
(du jeu au tiroir, manque)

120 / 150 €



- 283** PETITE TABLE volante chantournée et galbée toute face formant travailleuse, le plateau gravé d'un paysage lacustre cerclé de bronze doré abattant, ceinture à marqueterie de fleurs, pieds cambrés réunis par une tablette d'entretoise en marqueterie.
Haut. 77 cm ; Larg. 37 cm ; Prof. 25 cm
(Insolée sur les côtés, légers éclats)

80 / 120 €



- 284** Établissements GALLÉ (1904-1936)
VASE soliflore à renflement et base en boule aplatie en verre multicouche dégagé à l'acide de branchages fleuris rouge-rose sur fond blanc. Signé.
Haut. 17,5 cm

200 / 300 €



Lot No**Description**

285 ELEPHANT en composition polychrome
Haut. 28 cm - Larg. 36 cm
(manque une défense, accident)

10 / 30 €



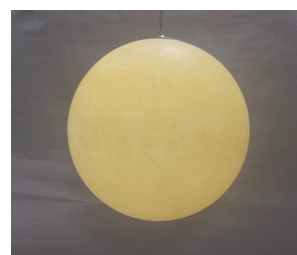
286 VASE à col sur piédouche en tôle base en boule de verre, style Art Déco.
Haut. 31 cm
(Monté en lampe)

30 / 50 €



287 LAMPE GLOBE moderne en plastique blanc.
Diam. 36 cm
(insolée)

30 / 50 €



288 PEREYRE (XXe siècle)
Portrait d'homme
Epreuve en bronze à patine verte signée avec cachet de fondeur avec socle en bois.
Haut. 28 cm

150 / 200 €



289 Ecole Française fin du XIXe siècle-début du XXe siècle
Rue de village
Huile sur panneau, signée en bas à droite
30,5 x 20 cm
(Dans un cadre en bois doré et stucqué de feuillages)

150 / 200 €



Lot No**Description**

290 D. Ramon BUCH (XIXe siècle)
Les Fileuses
Huile sur panneau, signée en bas à gauche.
19,5 x 30 cm
Dans un cadre doré

80 / 120 €



291 Jean-Baptiste VALADIE (XXe siècle)
Jeunes femmes aux colombes,
Epreuve d'artiste en couleurs, signée en bas à droite et numérotée en bas à gauche 10/20.
86 x 43 cm

80 / 120 €



292 Blanche ODIN (1865-1957)
Les Pavots
Aquarelle, signée en bas à droite.
11 x 9,5 cm

100 / 150 €



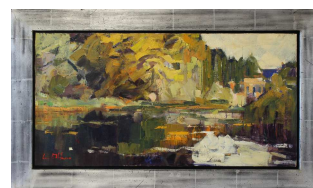
293 Attribué à Henri BORDE (1888-1958)
Nu debout
Huile sur toile, signée en bas à droite.
30 x 18 cm

100 / 150 €



294 Ecole française du XXe siècle
Le lac
Huile sur toile signée en bas à gauche
101 x 50 cm

80 / 120 €



Lot No**Description**

295 André HUNEBELLE (1896-1958)
LAMPE BOULE en cristal moulé pressé, signée sous la base.
XXe siècle
Haut. 20 cm.

100 / 150 €



296 VASE tulipe en grès émaillé vert turquoise.
XXe siècle
Haut. 23 cm

30 / 50 €



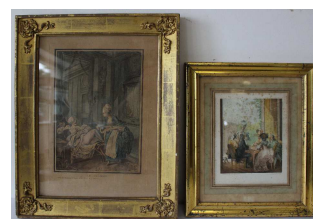
297 PAIRE DE BOUTS DE TABLE à deux lumières en métal argenté, frise de godrons.
XXe siècle.
Haut. 19 cm ; Larg. 23 cm

50 / 60 €



298 D'après P.A. BAUDOIN
Le Curieux
Gravure en couleur par Bonnet, 1782
39 x 28 cm
JOINT:
Antoine Jean DELZERS (1873-1956)
Le Jeu de cartes
Gravure en couleurs contresignée en bas à droite et gravée Moreau le jeune.
Porte une étiquette d'exposition au dos "Robinot Frères. Emballeurs de Beaux-arts. Exposition de Nevers 1925, n°109, Mr. Delzers".
La feuille : 22,5 x 17,5 cm
(Très importantes mouillures, sous-verre)

40 / 60 €



299 MEUBLE rectangulaire à hauteur d'appui en chêne teinté, mouluré et sculpté, ouvrant en façade par un tiroir et une porte, reposant sur des pieds avant à enroulement.
Travail rustique fin du XIXème
Haut. 117cm; Larg. 70 cm; Prof. 38cm
(Eclats sur le plateau)

80 / 120 €



Lot No**Description**

300 FAUTEUIL à bras en chêne, dossier rectangulaire, accotoirs torsadés terminés par des personnages. Piétements torsadés réunis par une entretoise en H.
Style Haute-Epoque
Haut 85 cm; Larg. 60 cm; Prof. 46 cm
(Garniture de tissu rose à rayures, légèrement tachée)

80 / 120 €



301 COUPLE assis en tenue à l'Antique en fonte patinée médaille.
Fin XIXe – début XXe siècle
Long. 46 cm
(Manque un bras à l'homme)

120 / 150 €



302 PETIT BUREAU rectangulaire en placage d'acajou à filets de bois clair, le plateau abattant découvrant un feutre vert et casier à crayons, il ouvre à un tiroir en ceinture, pieds gaines à roulettes.
Angleterre, début du XXe siècle
Haut. 74 cm; Larg. 68 cm; Prof. 45 cm
(Manque une poignée)

50 / 100 €



303 DEUX TRAVAILLEUSES rectangulaires en acajou et placage d'acajou, L'UNE ouvrant par un abattant découvrant casier et miroirs, L'AUTRE par un abattant et un tiroir, reposant sur quatre pieds balustre cannelés réunis par une entretoise en H.
Fin du XIXe – début XXe
Haut. 70 ; Larg. 52 cm ; Prof. 34 cm
Haut. 72 cm; Larg. 53 cm; Prof. 38 cm

50 / 80 €



304 TRAVAILLEUSE rectangulaire laquée noir à décor en vernis européen au chinois, le plateau abattant, ouvrant à un tiroir en ceinture, reposant sur quatre pieds cambrés réunis par une traverse d'entretoise.
XIXe siècle.
Haut. 70 cm ; Larg. 45 cm ; Prof. 32 cm

50 / 100 €



Lot No**Description**

305 Rodolphe CAILLAUX (1904-1989)
Bateaux en cale sèche
Aquarelle et gouache sur papier signée en bas à droite.
52 x 74 cm
(Sous-verre)

600 / 800 €



306 Rodolphe CAILLAUX (1904-1994)
Le Taureau
Aquarelle et gouache sur papier signée en haut à droite
53 x 74 cm
(Sous-verre)

500 / 600 €



307 CIBOURE
VASE boule à décor de bouvier basque, porte le Tampon sous la base.
Haut. 23 cm

200 / 300 €



308 AMATXI
PETIT PANNEAU ROND en laiton doré repoussé.
Diam. 28 cm

10 / 30 €



309 La Kaskarot
SCULPTURE en grès blanc craquelé.
vers 1930-1940
Haut. 40 cm
(tête recollée, léger éclat)

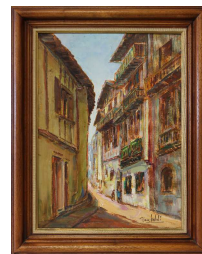
50 / 80 €



Lot No**Description**

310 Pierre BALDI (né en 1919)
Rue de Ciboure
Huile sur toile, signée en bas à droite.
61 x 46 cm

100 / 150 €



311 Dante ANTONINI (1914-1985)
L'Eglise de Bordagain
Aquarelle et feutres, signée en bas à droite.
37 x 48,5 cm

150 / 200 €



312 F. LANGLET (?)
Parvis de Ciboure
Feutre, signé en bas à gauche
43 x 29 cm

50 / 100 €



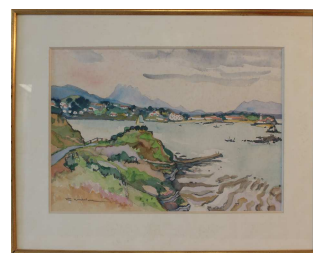
313 Renée SEILHEAN (1897-1990)
Chantier Naval à Ciboure, 1977
Gouache, signée avec envoi en bas à droite, titrée et datée au dos.
27,5 x 39 cm
(Sous verre)

150 / 200 €



314 Ecole Française du XXe siècle
La Baie de Saint-Jean-de-Luz depuis Sainte Barbe
Aquarelle signée en bas à gauche.
35 x 50 cm

100 / 150 €



Lot No**Description**

315 Ecole Basque XXe siècle
Vue de Ciboure
21 x 31 cm

10 / 30 €



316 Henri Achille ZO (1873-1933)
L'Habillage de Polichinel
Taverne avec les déguisements
Deux crayons et gouache formants pendants, signés au crayons en bas à droite
15 x 10,5 cm

100 / 200 €



317 VUE D'OPTIQUE "Palais Allemand"
29 cm x 39 cm
(Sous-verre)

20 / 30 €



318 COMMODE rectangulaire en chêne mouluré à façade arbalètecouvrant à trois rangs de tiroirs, reposant sur quatre pieds cambrés. Travail rustique du XVIIIe siècle. Haut. 90 cm ; Larg. 134 cm ; Prof. 65 cm (Transformations)

500 / 700 €



319 Andrés CORTES (1812-1879)
Danseurs espagnols devant la baie à Séville
Huile sur toile signée, située et datée 1845 en bas à droite.
78 x 112 cm

1 000 / 1 500 €



Vente du Vendredi 06 Juillet 2018 à 14:00
Ordre d'Achat / Absentee Bid Form

Nom et Prénom _____
Name & First Name _____

Adresse _____
Address _____

Téléphone _____
Phone _____

Fax / Email _____

Après avoir pris connaissance des conditions de vente décrites dans le catalogue, je déclare les accepter et vous prie d'acquérir pour mon compte personnel aux limites indiquées en **euros**, les lots que j'ai désignés ci-dessous. *(Les limites ne comprenant pas les frais légaux)*

*Les enchères téléphoniques sont acceptées UNIQUEMENT pour les lots dont l'estimation basse est supérieure à 200 €.
Le client qui fera la demande d'enchères par téléphone sera réputé acquéreur systématiquement et au minimum à l'estimation basse.
Dans le cas contraire, un ordre d'achat ferme inférieur à l'estimation basse peut toujours être demandé.*

*Pour la vente des vins et alcools, les estimations et les enchères sont faites à la bouteille.
L'acheteur paiera le prix prononcé à l'adjudication, multiplié par le nombre de bouteille contenu dans le lot, sans division possible.*

Références bancaires obligatoires :

LOT N°	DESCRIPTION DU LOT	LIMITE EN EUROS

Les ordres d'achats doivent être reçus au moins 24 heures avant la vente.
To allow time for processing, absentee bids should be received at least 24 hours before the sales begins

Date :

Signature
obligatoire :

A envoyer à / Please send to :

Required signature :